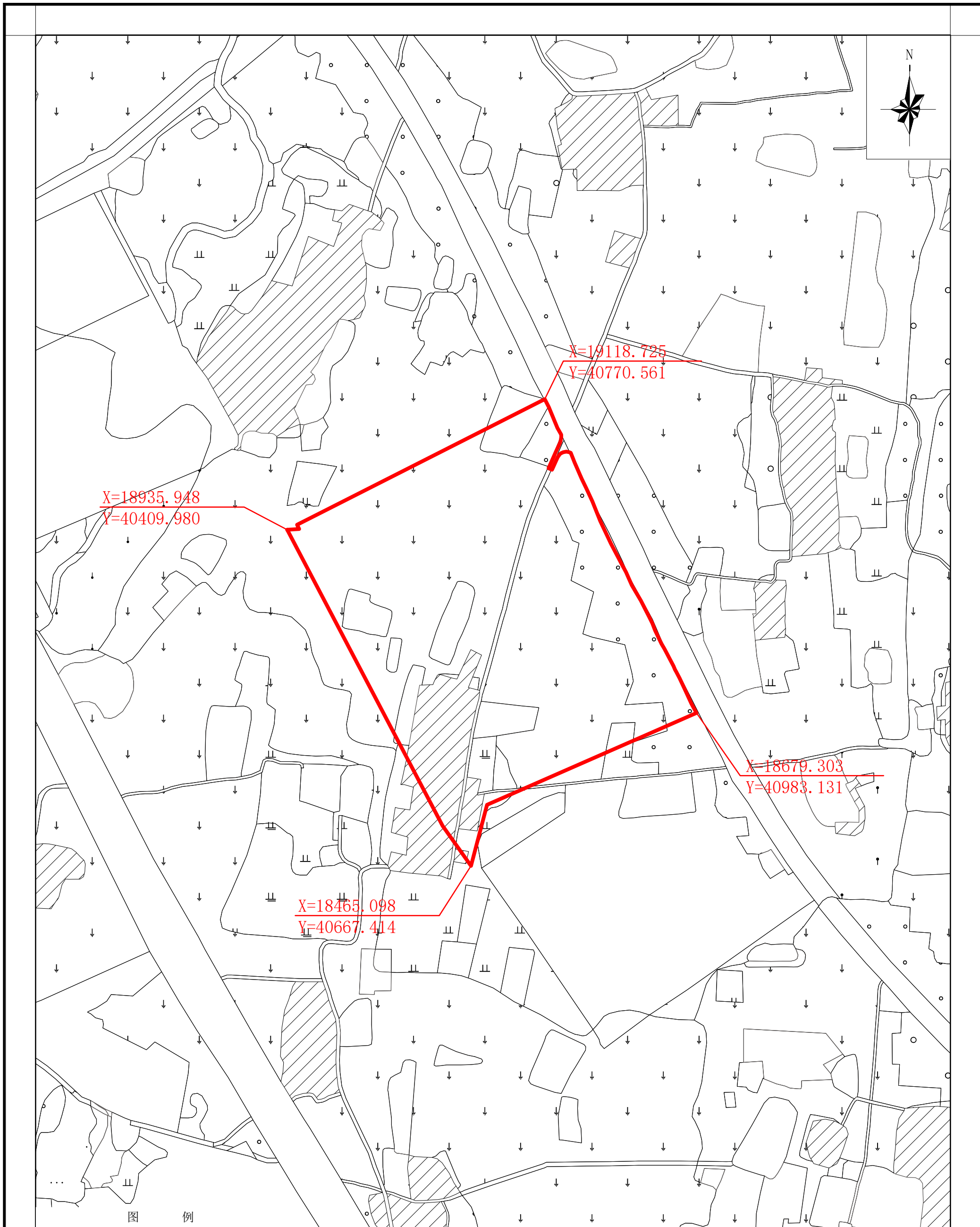


随州市曾都区2023年度第43批次城市建设用地勘测定界图



随州市曾都区自然资源规划勘测设计院

图例

	水田		征地范围		城镇住宅用地
	旱地		村界		农村宅基地
	乔木林地		乡(镇)界		设施农用地
	灌木林地		地类界		公路用地
	果园		田坎		农村道路
	茶园		河流水面		采矿用地
	天然牧草地		沟渠		特殊用地
	其他草地		坑塘		裸土地

分类面积汇总表									制图日期	2024年1月
单位:公顷									测量员	绘图员
分类	合计	水田	水浇地	旱地	农村宅基地	农村道路	坑塘水面	田坎	审核员	
征地总面积	19.0308	14.1971	0.0066	0.2143	2.3140	0.2774	1.6149	0.4065		
其中 双寺村	19.0308	14.1971	0.0066	0.2143	2.3140	0.2774	1.6149	0.4065		

1:5000

未加盖我院出图专用章无效